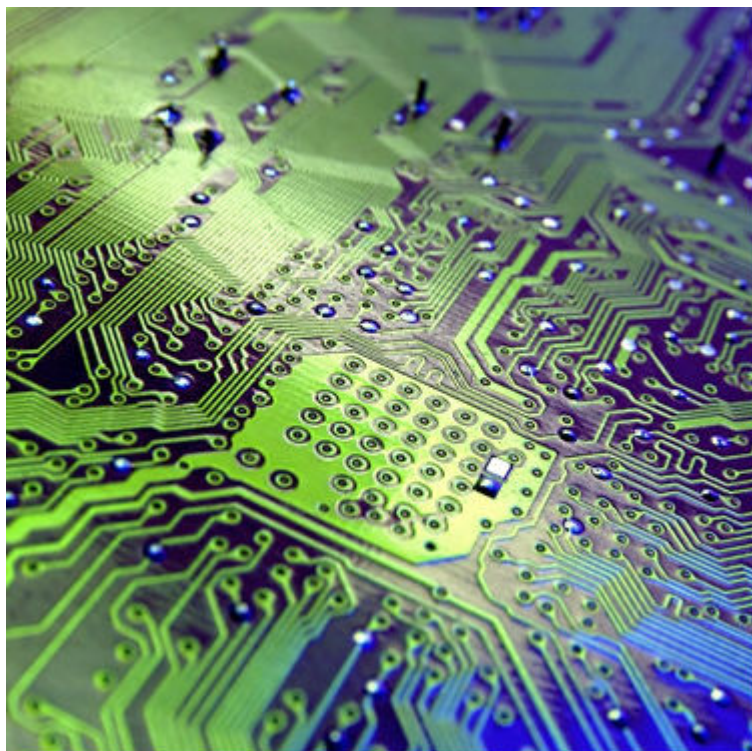


Научно-исследовательская лаборатория нано- и микросистемной техники



Направления работы

Разработки микроэлектромеханических систем (МЭМС) для биомедицинских применений, промышленной и экспериментальной аэрогидродинамики, теплотехники и теплоэнергетики, вакуумных, инерциальных приборов.

Математическое моделирование механических, тепловых, электрофизических процессов в разрабатываемых МЭМС.

Методы автоматизированного проектирования МЭМС

Разработки специализированных технологий для МЭМС.

Освоение, создание и отработка технологий применения “не традиционных” для МЭМС материалов.

Основные исследования, эксперименты и разработки

Микроэлектромеханические часы;

Микроэлектромеханические устройства с гребенчатым приводом (микрозеркала, датчики микрогироскопов и акселерометров);

Кремниевые датчики давления для аэродинамических и биомедицинских применений;

Тепловой микропреобразователь для вторичного эталона переменного напряжения,

Многофункциональные тепловые преобразователи микрорасходомер, инклинометр, вакуумметр;

ВЧ МЭМС переключатели;

Инерциальные микропереключатели

Основные партнеры

ВНИИМ им. Менделеева

ОАО «Российский институт радионавигации и времени»

ФГУП ФНПЦ «ПО «Старт» им. М.В.Проценко»