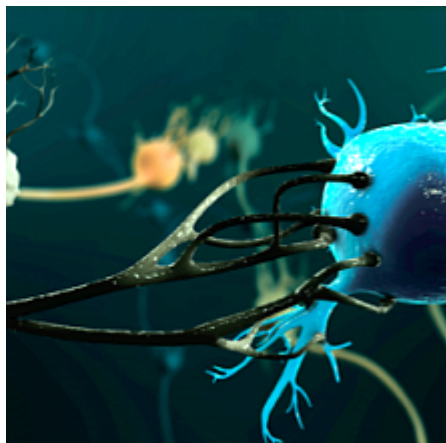


Лаборатория молекулярной нейродегенерации



Направления работы

фундаментальная медицина

Основные исследования, эксперименты и разработки

исследование молекулярных механизмов возникновения и развития нейродегенеративных заболеваний, поиск эффективных терапевтических агентов

Основные партнеры

Санкт-Петербургский государственный университет

Институт высокомолекулярных соединений РАН

Санкт-Петербургская химико-фармацевтическая академия

Санкт-Петербургский первый медицинский университет

ФГБУ «СЗФМИЦ им. Алмазова»

Федеральное государственное бюджетное учреждение Петербургский институт ядерной физики им. Б.П. Константинова, Национальный исследовательский центр «Курчатовский институт»